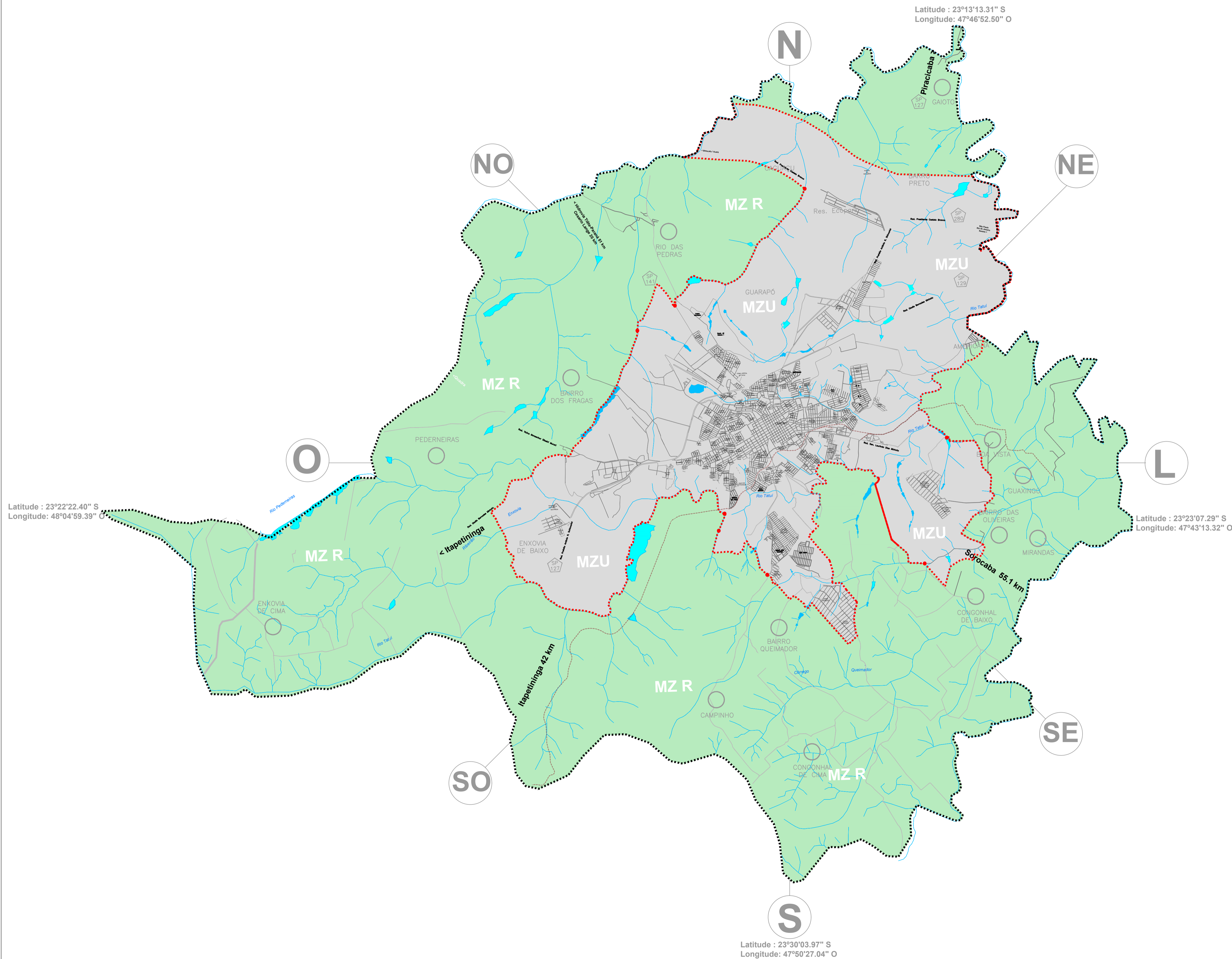


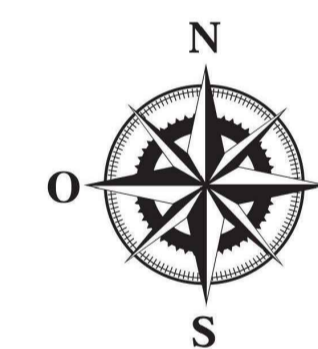
L1-Macrozoneamento

Projeto de Lei nº 055/2018

Malha Viária Urbana de Tatuí

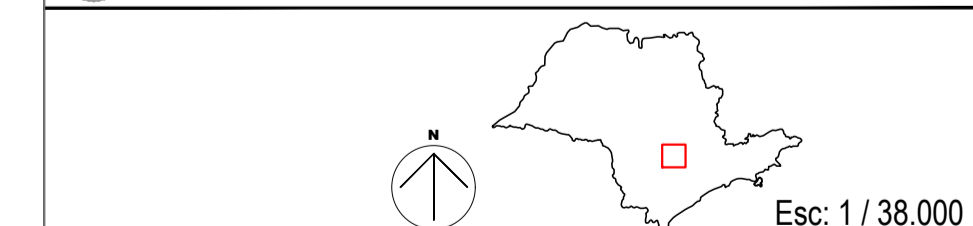


Georreferenciamento 2019



Coordenadas Geográficas		
Cardeais	Latitude	Longitude
NE	23° 13' 13.31" S	47° 46' 52.50" O
SO	23° 22' 22.40" S	48° 04' 59.39" O
S	23° 30' 03.97" S	47° 50' 27.04" O
SE	23° 23' 07.29" S	47° 43' 13.32" O

- Macrozona de Qualificação Urbana
- Macrozona de Uso Multifuncional Rural
- Limite do Município de Tatuí
- Ferrovia
- Rodovia Pista Dupla
- Perímetro Urbano
- Rodovia Municipal
- Rodovia Pista Simples
- Rodovia Estadual
- Hidrografia
- Núcleo Urbano Isolado



Fontes: - Prefeitura Municipal de Tatuí/ Plano Diretor
 - DER - Departamento de Estradas e Rodagens
 - IGC - Instituto de Geografia e Cartografia
 - Google Earth



Prefeitura Municipal de Tatuí