



Câmara Municipal de Tatuí

Edifício Presidente Tancredo Neves

Telefax: 0 xx 15 3259 8300

Endereço: Avenida Cônego João Clímaco, 226 – Tatuí / SP

Caixa Postal 52 – CEP 18.270-540

Site: www.camaratatuí.sp.gov.br

e-mail: neiloko@camaratatuí.sp.gov.br

REQUERIMENTO Nº 1257 /2017

SS. 12/09/17

APROVADO.

REQUEIRO À MESA, ouvido o Egrégio Plenário na forma regimental, digno-se oficiar a Exma. Sra. Prefeita Municipal de Tatuí, para que informe a esta Casa Legislativa, através do setor competente, a possibilidade de colocar faixa elevada sinalizada (lombo-faixa) para pedestres na Rua Manoel Alves de Almeida Falcão que é uma importante via de acesso ao Município e muito utilizada nos dois sentidos.

JUSTIFICATIVA

Considerando que é atribuição do Vereador a fiscalização dos atos da Administração Pública Direta, Autarquias e Fundações, diante disto, com vistas à legalidade e transparência pública, requer seja verificado essa possibilidade para maior segurança dos munícipes.

Sala das Sessões "Ver. Rafael Orsi Filho",
Tatuí, 11 de Setembro de 2017

RODNEI ROCHA

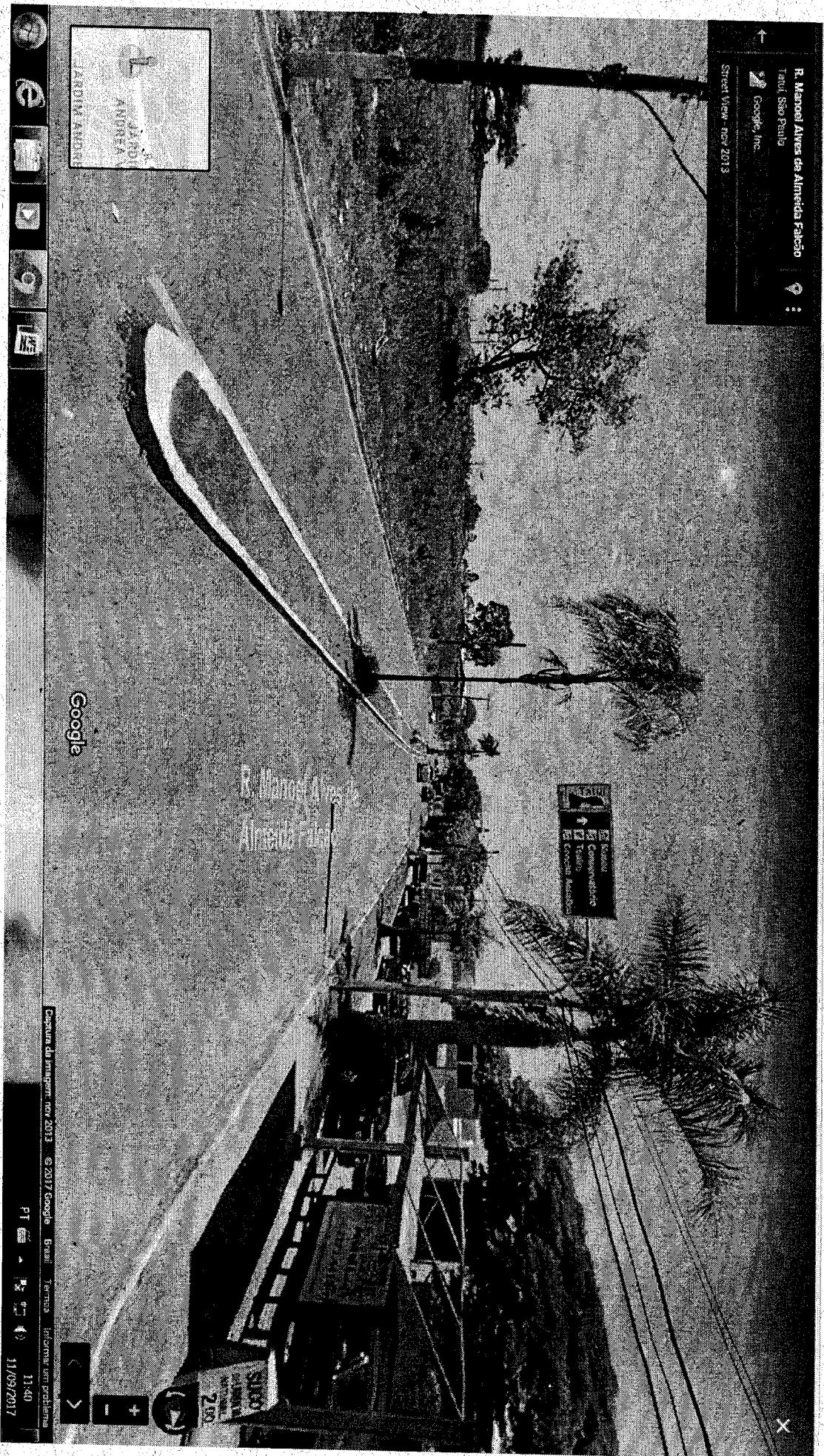
"Nei Loko"

Vereador

CÂMARA MUNICIPAL DE TATUI	
Data: 11/09/2017	Hora: 12:52
Requerimento Nº 1257/2017	
Autoria: RODNEI ROCHA	
Assunto: REQUEIRO MESA, ouvido o Egrégio Plenário na forma regimental, digno-se oficiar a Exma. Sra. Prefeita Municipal de Tatuí, para que informe a esta Casa Legislativa, através do setor competente, a possibilidade	

R. Manoel Alves de Almeida
Taboá, São Paulo
Google, Inc.
Street View - nov 2013

ANDRINA FAVIER
ANDRINA FAVIER
ANDRINA FAVIER



Google