



Prefeitura Municipal de Tatuí

SECRETARIA MUNICIPAL DE EDUCAÇÃO

Rua Dr. Gualter Nunes, 468 – Jardim Junqueira – Tatuí/SP – Cep 18.271-210
Fone: (15)3251.5848 / Fax: (15)3251.4711 - e-mail: educacao@tatui.sp.gov.br

Tatuí, 29 de junho de 2018.

OFÍCIO Nº. 0497/GSME/2018

ASSUNTO: Responde ao Requerimento nº 1338/2018.

Senhor Secretário,

Em atenção ao Requerimento nº. 1338/2018 da autoria do Vereador Eduardo Dade Sallum, cumpre-nos informar que segue anexo o solicitado.

Sendo o que nos cumpre informar, reiteramos a Vossa Senhoria nossos protestos de estima e consideração.

Atenciosamente,

Prof.ª Marisa Aparecida Mendes Fiusa Kodaira
RG 4.698.812-9
Secretária Municipal da Educação

Ilmo. Sr.

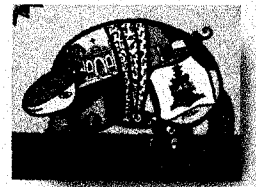
Dr. Renato Pereira de Camargo

D.D. Secretário de Governo e Negócios Jurídicos
da Prefeitura Municipal de

Tatuí/SP



Prefeitura Municipal de Tatuí
SECRETARIA MUNICIPAL DE EDUCAÇÃO
NÚCLEO MUNICIPAL DE EDUCAÇÃO AMBIENTAL (NUMEA)
“RITA CORRÊA COELHO”
Parque Municipal Ecológico Maria Tuca – Bairro dos Fragas



Tatuí, 26 de junho de 2018.

OFÍCIO Nº 12/2018

ASSUNTO: Relatório sobre o NUMEA

Secretaria Municipal
de Educação - Tatuí/SP
Protocolo nº. 918/18
Data 27/06/2018
Jonimar
Assinatura

Este Ofício tem por objetivo responder o REQUERIMENTO Assinatura da Câmara Municipal de Tatuí e informar sobre as atividades desenvolvidas no Núcleo Municipal de Educação Ambiental (NUMEA) “Rita Corrêa Coelho”, localizado no Parque Municipal Ecológico Maria Tuca.

O Núcleo foi criado através do Decreto Municipal nº 10.963 de 23/11/2010; seu patronímico se deu através da Lei Municipal nº 4.514, de 14/04/2011 e está ativo, nos moldes atuais, desde 17/02/2014, oferecendo um processo contínuo e transdisciplinar de formação e informação, orientado para o desenvolvimento da consciência sobre questões ambientais e para a promoção de atividades que levem a participação das comunidades na preservação ambiental, sendo um meio de promover mudanças de comportamento e estilos de vida, além de disseminar conhecimentos e desenvolver habilidades rumo à sustentabilidade e qualidade de vida.

Atualmente, atende a 160 (cento e sessenta) alunos, matriculados em três escolas municipais: “Prof. Lígia Vieira de Camargo Del Fiol”, “Prof. Magaly Azambuja de Toledo” e “Prof. José Galvão Sobrinho”, sendo esta última responsável pela parte administrativa e pedagógica do NUMEA.

Os educandos possuem entre nove e onze anos de idade, estão matriculados no quarto ou quinto ano do Ensino Fundamental e frequentam o Núcleo no contra turno, participando de Oficinas duas vezes por semana. Sendo:

- Ateliê Sustentável

Nessa Oficina os alunos tem a oportunidade de refletir sobre as problemáticas causadas ao ambiente no descarte incorreto de lixo, bem como confeccionar objetos através de materiais recicláveis e assim, além de sensibilizar-se sobre a reutilização desses materiais, aprendem uma arte que pode ajudar no sustento familiar.

- Horta e Roça

As crianças tem o contato direto com a terra, compreendendo o passo a passo de uma plantação, desde a preparação do solo até o momento de degustar o que se plantou em uma refeição.



Prefeitura Municipal de Tatuí
SECRETARIA MUNICIPAL DE EDUCAÇÃO
NÚCLEO MUNICIPAL DE EDUCAÇÃO AMBIENTAL (NUMEA)
“RITA CORRÊA COELHO”
Parque Municipal Ecológico Maria Tuca – Bairro dos Fragas



É proposto, também, o reaproveitamento de garrafas PET e pneus na construção de horta horizontal e vertical, como alternativa ao descarte desses materiais, com isso os alunos compreendem que é possível fazer uma horta em um pequeno espaço em sua residência.

➤ **Meio Ambiente**

Os alunos tem a oportunidade de vivenciar o meio ambiente em sua totalidade, através de palestras até explorações ambientais dentro do Parque Maria Tuca, compreendendo a fauna e a flora, bem como a biodiversidade de espécies brasileiras.

➤ **Recreação**

Nessa oficina as crianças são levadas a refletir sobre a importância de se cuidar do próprio corpo e de se escolher alimentos saudáveis livres de agrotóxicos. Bem como, compreendem que fazem parte do meio ambiente e quanto este está ligado ao seu bem estar.

Vale ressaltar que essas são apenas algumas das propostas oferecidas aos alunos e que o trabalho desenvolvido é muito mais amplo, pois o NUMEA visa o estímulo e o fortalecimento de uma consciência crítica sobre a problemática ambiental e social, preparando assim cidadãos conscientes e ativos.

Sendo no momento o que nos cumpre informar, reitero Vossa Senhoria protestos de estima e consideração, colocando-nos a disposição para maiores esclarecimentos. Na oportunidade enviamos imagens em anexo.

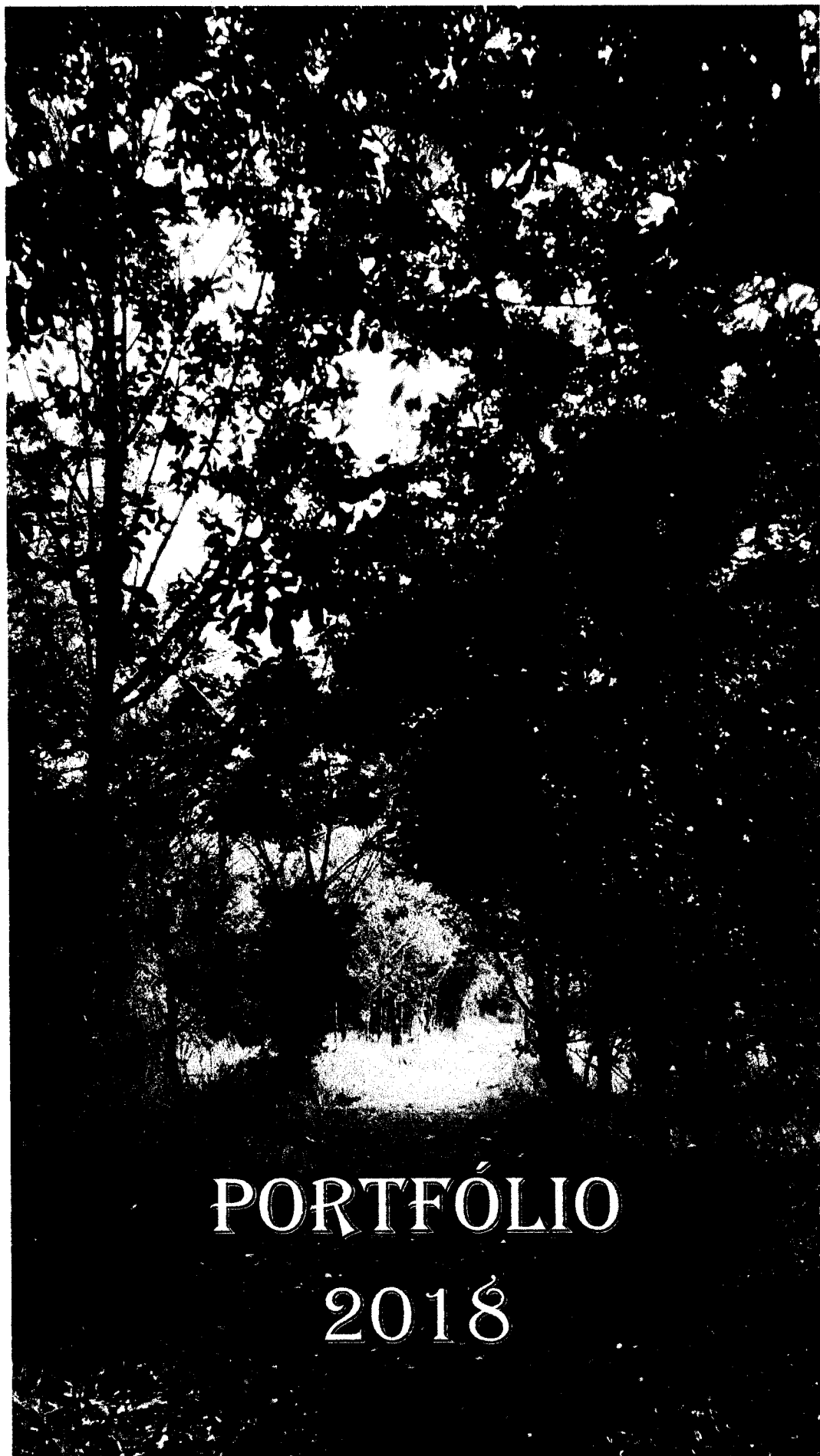
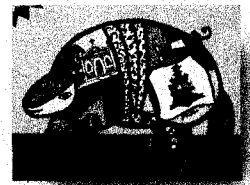
Respeitosamente,

Tatiane Barros de Miranda Popets
Diretor de Escola

À Sua Senhoria, a Senhora
MARISA APARECIDA MENDES FIUSA KODAIRA
DD. Secretária Municipal de Educação do Município de
Tatuí-SP



Prefeitura Municipal de Tatuí
SECRETARIA MUNICIPAL DE EDUCAÇÃO
NÚCLEO MUNICIPAL DE EDUCAÇÃO AMBIENTAL (NUMEA)
“RITA CORRÊA COELHO”
Parque Municipal Ecológico Maria Tuca – Bairro dos Fragas



PORTFÓLIO
2018







