



Câmara Municipal de Tatuí

Edifício Presidente Tancredo Neves

Telefax: 0 xx 15 3259 8300

Endereço: Avenida Cônego João Clímaco, 226 – Tatuí / SP

Caixa Postal 52 – CEP 18.270-540

Site: www.camaratatuí.sp.gov.br

e-mail: webmaster@camaratatuí.sp.gov.br

R13

REQUERIMENTO N° **1971**

S.S. 02/10/2018

APROVADO.

REQUEIRO À MESA, ouvido o Egrégio Plenário na forma regimental, digno-se oficiar a **Exma. Srª Prefeita Municipal**, para que através do órgão competente informe a essa Casa Legislativa: quando será realizada a manutenção das bocas de lobo da interseção das ruas José Orsi, Farid Sallum e Lúcia Rodrigues Bertin do bairro Vila Angélica?

JUSTIFICATIVA

Em visita ao bairro, verificamos que as bocas de lobo situadas na interseção das ruas José Orsi e Lúcia Rodrigues Bertin estão sem tampa, conforme mostram as fotos em anexo.

A falta de tampa nas bocas de lobo pode vir a causar acidentes envolvendo os transeuntes daquela região, vista a baixa iluminação das vias e a quantidade de moradores nas proximidades.

Portanto, com a finalidade de garantirmos a segurança da população, encaminhamos este requerimento.

Sala das Sessões “Vereador Rafael Orsi Filho”, 01 de outubro de 2018.


EDUARDO DADE SALLUM
Vereador

CÂMARA MUNICIPAL DE TATUI	
Data: 01/10/2018	Hora: 12:57
Requerimento N° 1971/2018	
Autoria: EDUARDO DADE SALLUM	
Assunto: REQUEIRO MESA, ouvido o Egrégio Plenário na forma regimental, digno-se oficiar a Exma. Srª Prefeita Municipal, para que através do órgão competente informe a essa Casa Legislativa: quando será realizada a manutenção	



Câmara Municipal de Tatuí

Edifício Presidente Tancredo Neves

Telefax: 0 xx 15 3259 8300

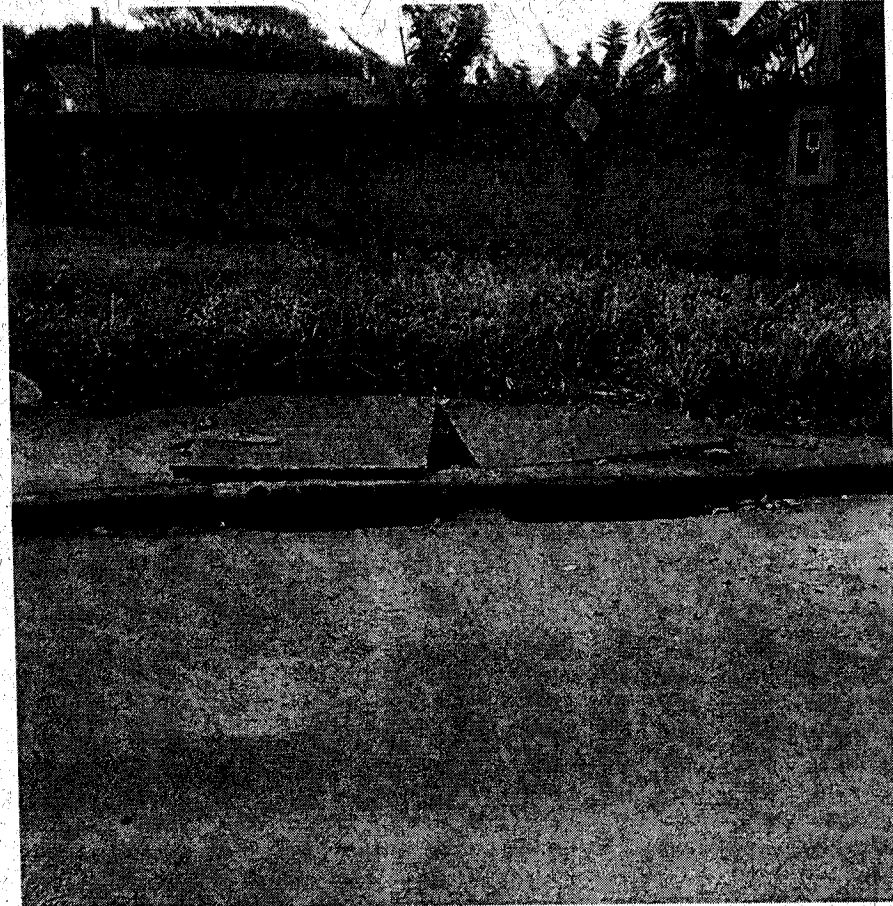
Endereço: Avenida Cônego João Clímaco, 226 – Tatuí / SP

Caixa Postal 52 – CEP 18.270-540

Site: www.camaratatuí.sp.gov.br

e-mail: webmaster@camaratatuí.sp.gov.br

ANEXO I





Câmara Municipal de Tatuí

Edifício Presidente Tancredo Neves

Telefax: 0 xx 15 3259 8300

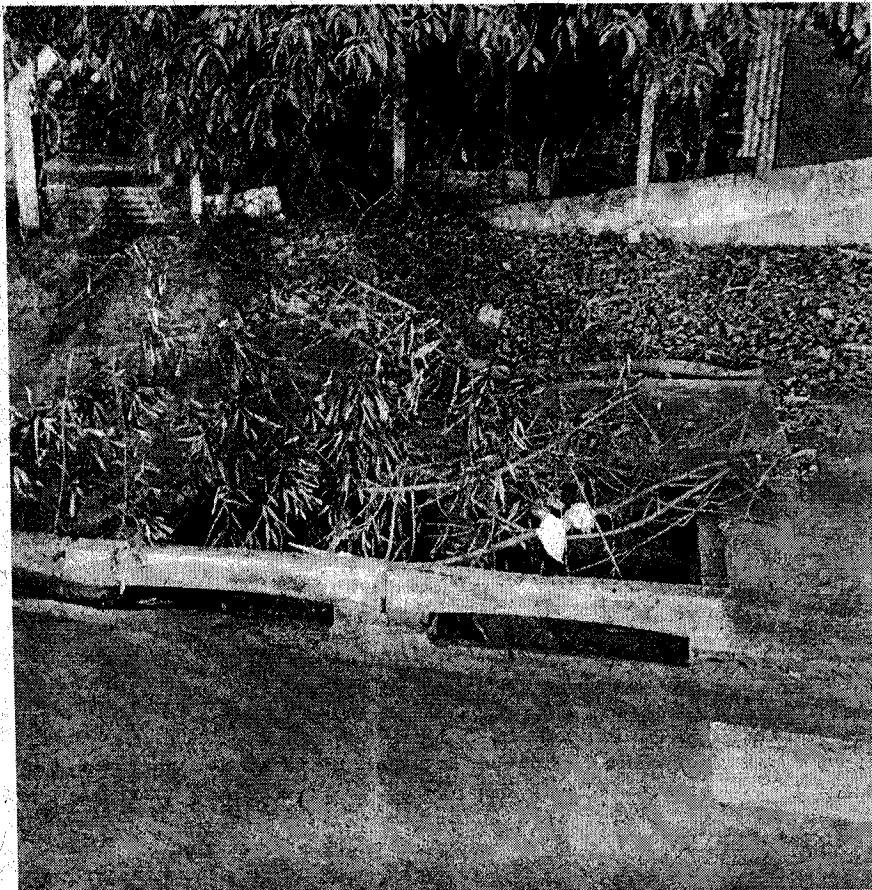
Endereço: Avenida Cônego João Clímaco, 226 – Tatuí / SP

Caixa Postal 52 – CEP 18.270-540

Site: www.camaratatuí.sp.gov.br

e-mail: webmaster@camaratatuí.sp.gov.br

ANEXO II





Câmara Municipal de Tatuí

Edifício Presidente Tancredo Neves

Telefax: 0 xx 15 3259 8300

Endereço: Avenida Cônego João Clímaco, 226 – Tatuí / SP

Caixa Postal 52 – CEP 18.270-540

Site: www.camaratatuí.sp.gov.br

e-mail: webmaster@camaratatuí.sp.gov.br

ANEXO III

