



Prefeitura Municipal de Tatuí
Secretaria Municipal de Saúde

Rua José Ortiz de Camargo, 594 - CEP: 18.270-500 - Tatuí - SP
Fone: (0XX15) 3305-8855

Tatuí, 24 de julho de 2019.

OFÍCIO N°. 1565/2019 - GABINETE DA SECRETÁRIA

Com nossos cordiais cumprimentos, venho por meio do presente prestar informações a Vossa Senhoria com relação ao **Requerimento n° 1624/2019** emitido pela Câmara Municipal de Tatuí a fim de que se de resposta à referida Casa Legislativa, conforme abaixo:

Em relação ao decreto 18.871, referente aos dois primeiros trimestres do ano corrente, segue anexo Apresentação da Audiência Pública, referente ao Primeiro Quadrimestre de 2019, nos termos do artigo 36, da Lei Complementar n° 141 de 13/01/2012.

Vale ressaltar que a Apresentação da Audiência é aberta ao público, é realizada na Câmara Municipal e divulgada em jornal de circulação, e enviado convite aos nobres vereadores.

Sem mais para o momento, deixamos votos de alta estima e consideração.

Katia de Campos Abuchaim
Secretária Interina Municipal de Saúde.

Ao Ilmo. Sr.
RENATO PEREIRA DE CAMARGO
Secretario Municipal de Negócios Jurídicos



Prefeitura Municipal de Tatuí
Secretaria Municipal de
Saúde

AÇÕES, SERVIÇOS E APLICAÇÃO DOS RECURSOS
FINANCEIROS FUNDO MUNICIPAL DE SAÚDE

Decreto Municipal nº 13 de Lei nº 8.689/93, publicado no extintivo da Lei Municipal nº 1.100/93

Maio de 2019
Tatuí - SP

Rede Municipal de Saúde

- ✓ 10 Unidades Básicas de Saúde (Modelo Tradicional)
- ✓ 07 Unidades Básicas de Saúde – 14 Equipes Estratégia Saúde da Família
- ✓ Centro Municipal de Especialidades Médicas (CEMEM)
- ✓ Centro de Estimulação Precoce e Centro de Adaptação e Reabilitação (CEP/CAR)
- ✓ Centro de Especialidades Odontológicas (CEO)
- ✓ Unidade de Pronto Atendimento (PSM)
- ✓ Pronto Atendimento Vila Angélica
- ✓ Pronto Atendimento Santa Rita
- ✓ Casa do Adolescente
- ✓ Centro de Atenção Psicossocial (CAPS)
- ✓ Serviço de Atenção Domiciliar (SAD)
- ✓ Ambulatório de Infectologia
- ✓ Ambulatório de Curativo
- ✓ Centro de Fisioterapia
- ✓ Secretaria Municipal da Saúde
- ✓ 02 Residências Terapêuticas
- ✓ SAMU 192

Serviços de Saúde Contratados

- ✓ Laboratórios para realização de Exames de Análises Clínicas
- ✓ Tomografia Computadorizada
- ✓ Angiotomografia
- ✓ Enterotomografia
- ✓ Ressonância Magnética
- ✓ Manometria Esofágica e Anorectal
- ✓ Esofagogastroduodenoscopia
- ✓ PH Metria
- ✓ Exames Radiológicos
- ✓ Ultrassonografias
- ✓ Eletroencefalograma
- ✓ Litotripsia
- ✓ Anatomopatologia e Citopatologia
- ✓ Eletroneuromiografia
- ✓ Prótese Dentária
- ✓ RX Periapical
- ✓ RX Panorâmico
- ✓ Manutenção Equipamentos Odontológicos
- ✓ Clínicas Especializadas em Tratamentos Psiquiátricos (Internação)
- ✓ Clínicas Especializadas em Tratamento de Dependência Química (Internação)

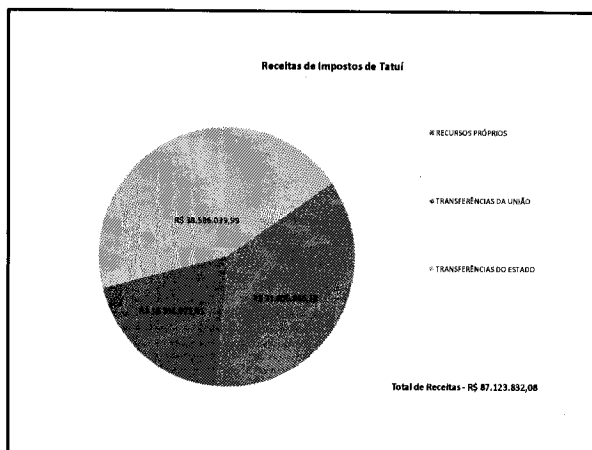
Serviços de Saúde Contratados

- ✓ Suporte Técnico para Informatização em Saúde
- ✓ Seguro de Veículos Próprios
- ✓ Locação de Imóveis
- ✓ Coleta de Resíduo Sólido de Saúde
- ✓ Captura de Animais
- ✓ Locação/Equipamentos Médicos Hospitalares - PSM
- ✓ Clínica Multidisciplinar Reabilitação menor infante
- ✓ Mamografia Digital Bilateral e Unilateral
- ✓ Mapa/Teste Esforço e Holter
- ✓ Densitometria Óssea Coluna
- ✓ Endoscopia Digestiva
- ✓ Colonoscopia
- ✓ Retossigmoidoscopia
- ✓ Locação de Veículos
- ✓ Oxigênio Medicinal e Concentradores

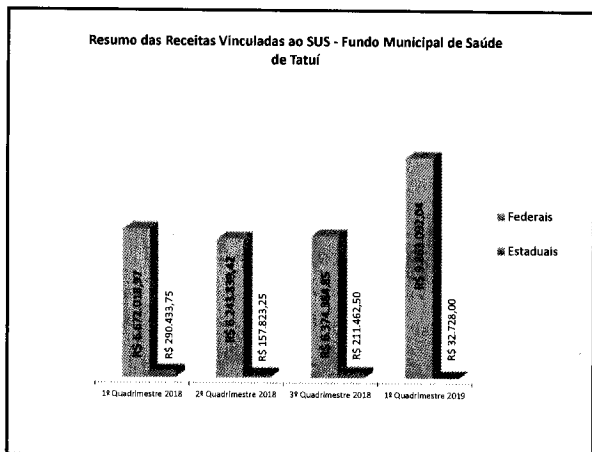
Serviços de Saúde Contratados

- ✓ Remoção de Abelhas, Vespas e Marimbondos, Execução de Captura e Remoção de Colmeias, Translado e Relocação para outro local apropriado.
- ✓ Refeições Diárias aos Moradores das Residências Terapêuticas, Usuários do CAPS, Servidores do SAMU 192, Eventos Oficiais (campanhas de Vacinação, Feiras de Saúde, Mutirões da Secretaria da Saúde).
- ✓ Locação de 24 Veículos para Frota da Saúde.

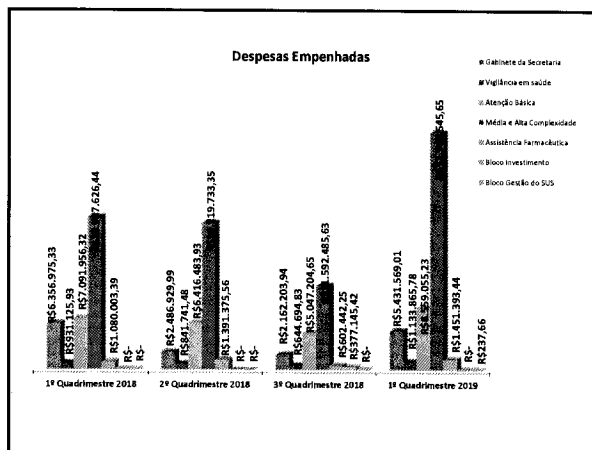
Receitas e Despesas do 1º Quadrimestre 2019



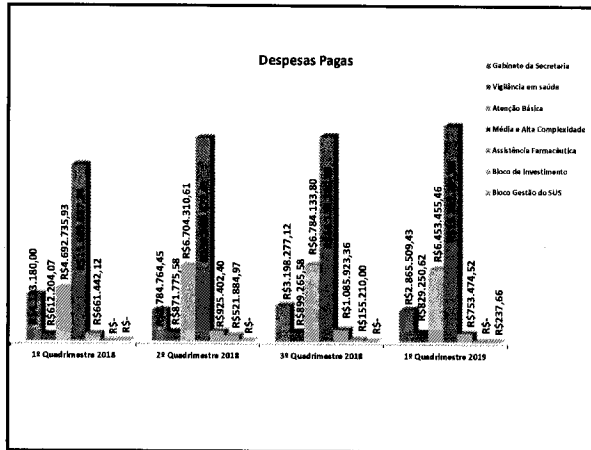
Receitas Vinculadas do 1º Quadrimestre 2019



Despesas Empenhadas do 1º Quadrimestre 2019

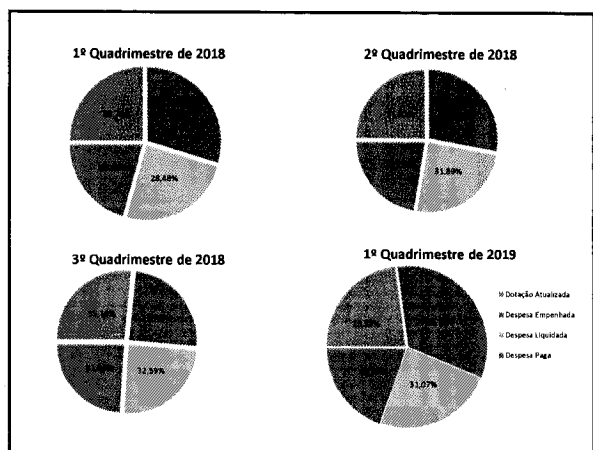
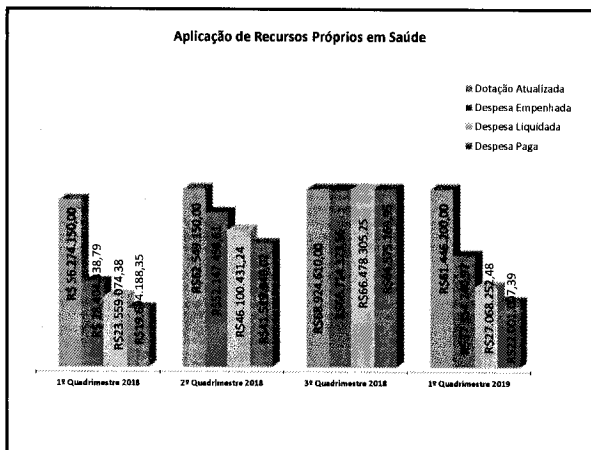


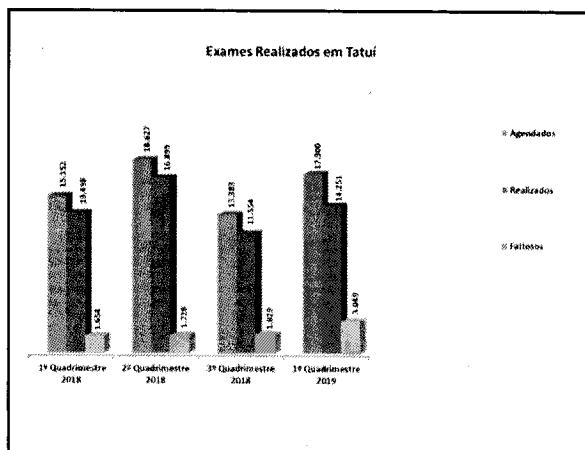
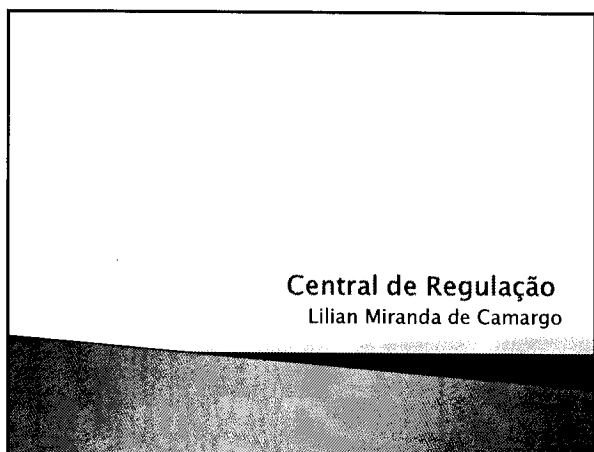
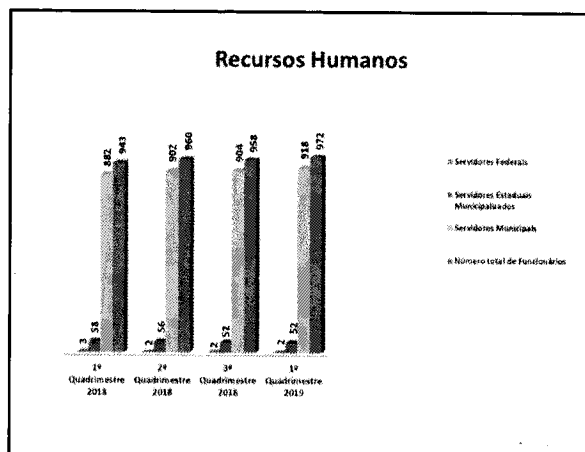
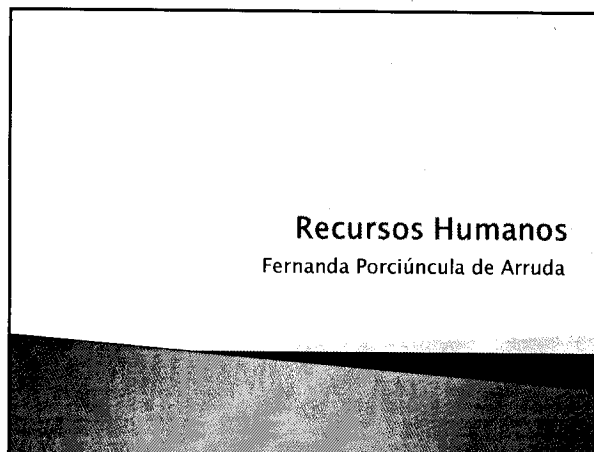
Despesas Pagas do 1º Quadrimestre 2019

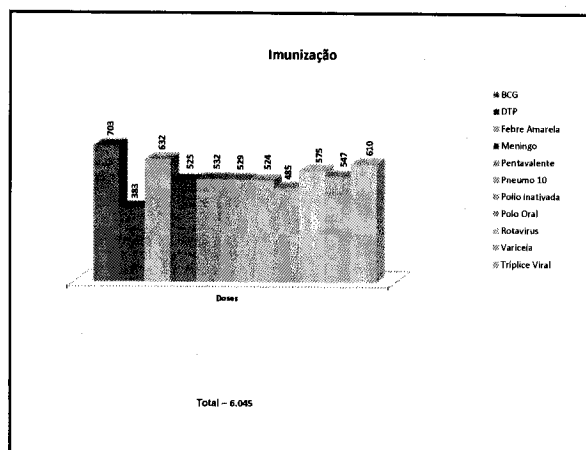
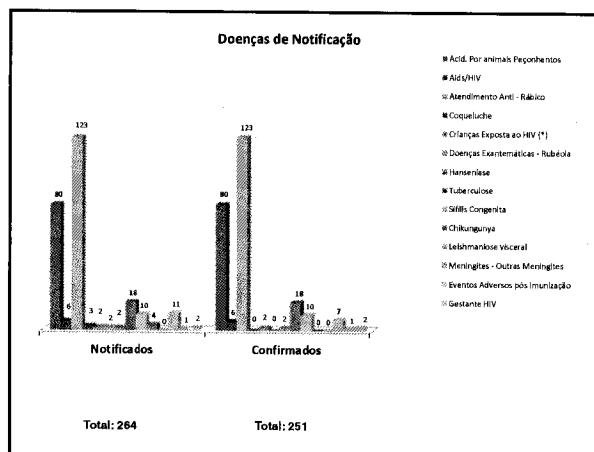
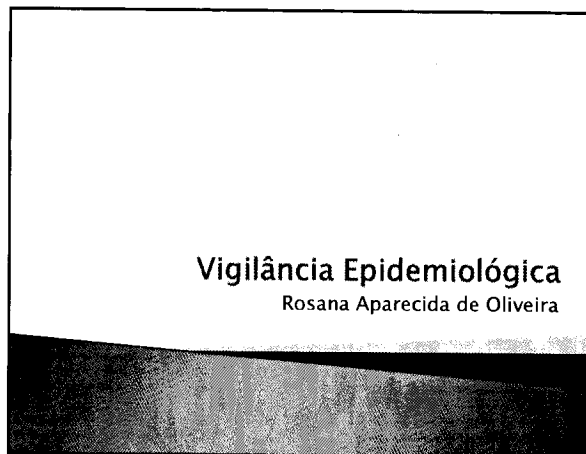
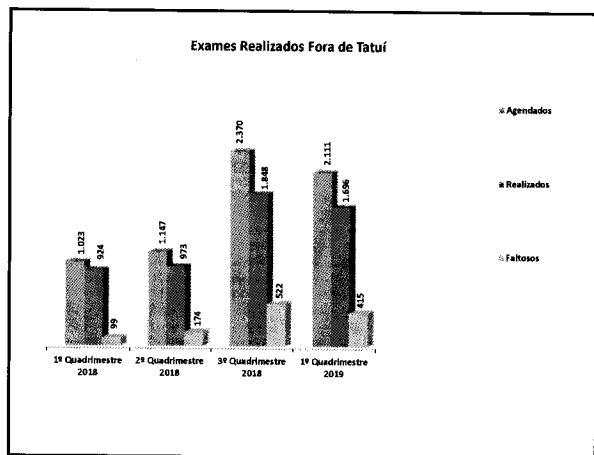


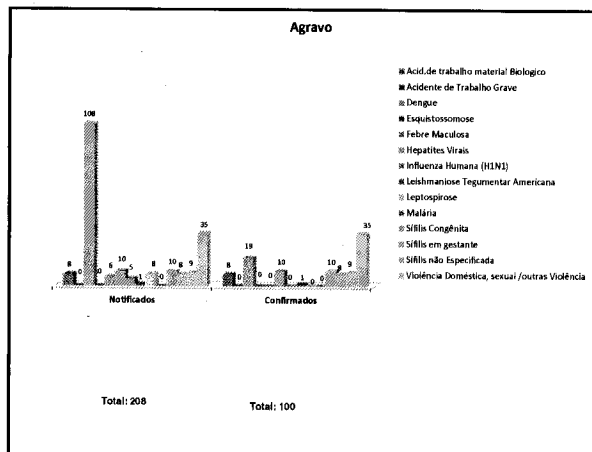
Aplicação dos Recursos Próprios em Saúde

1º Quadrimestre de 2019



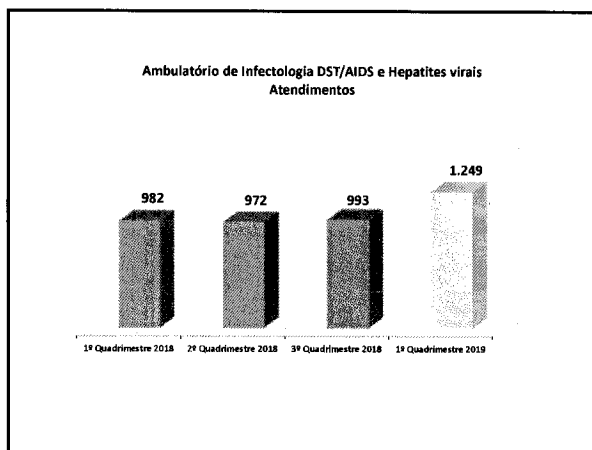






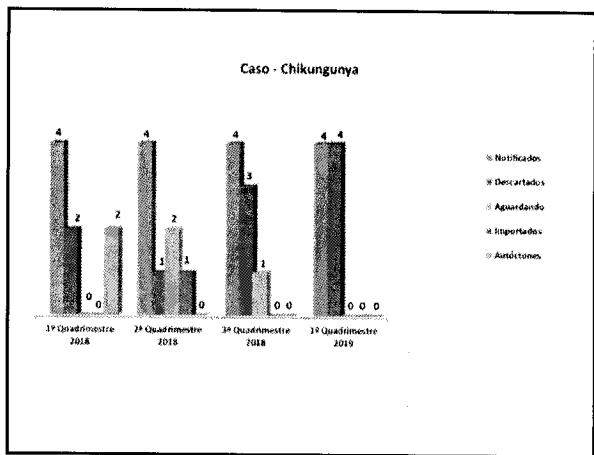
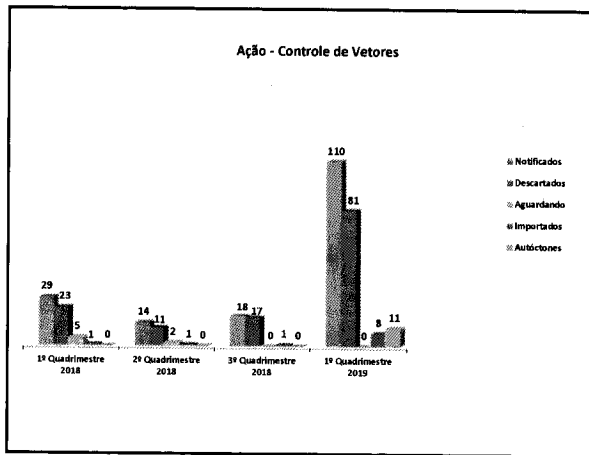
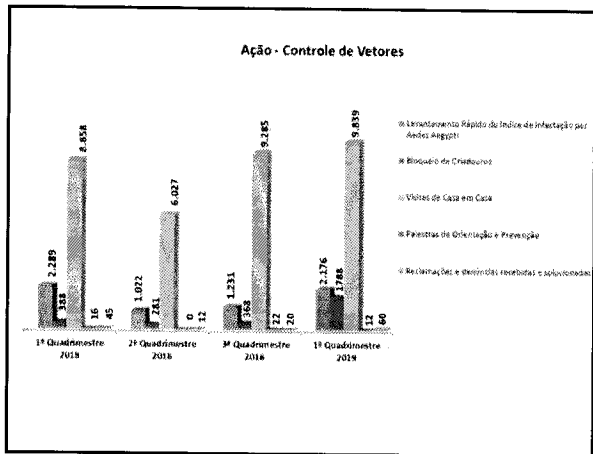
Ambulatório de Infectologia

Aline Tochinski de Camargo

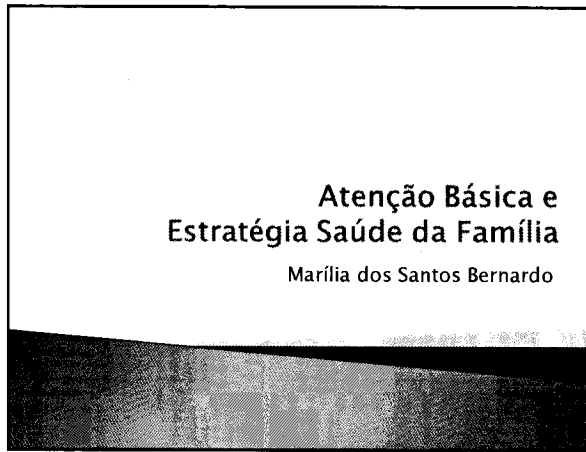
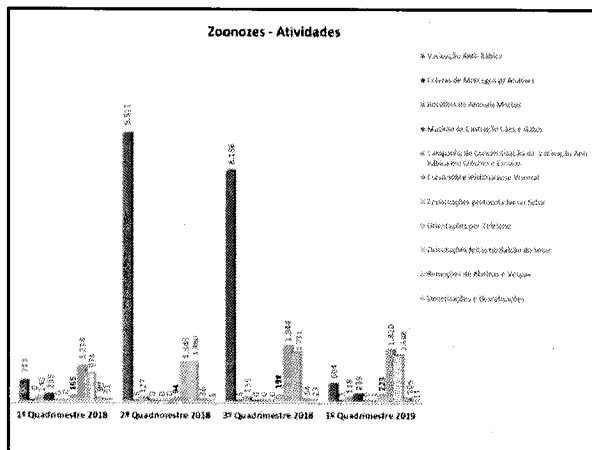
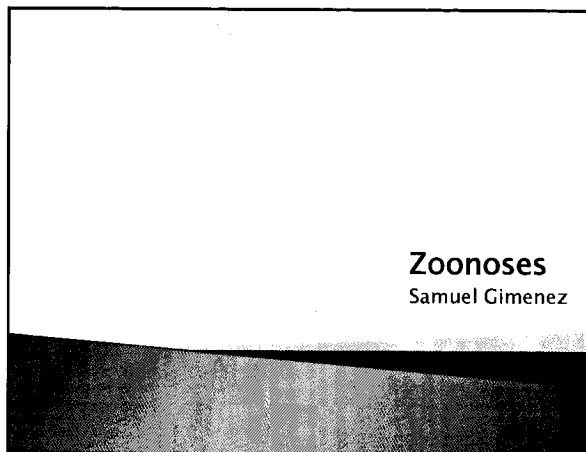
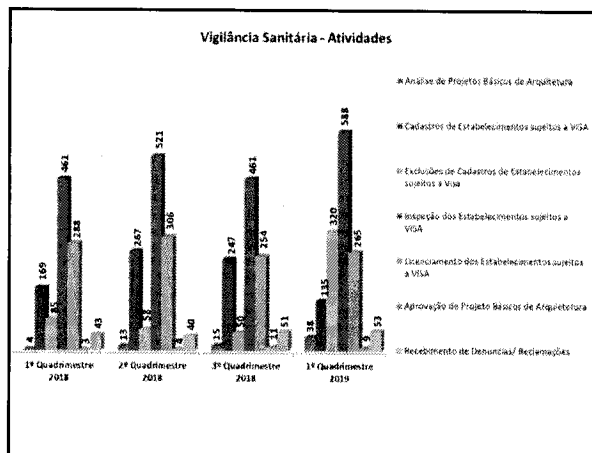


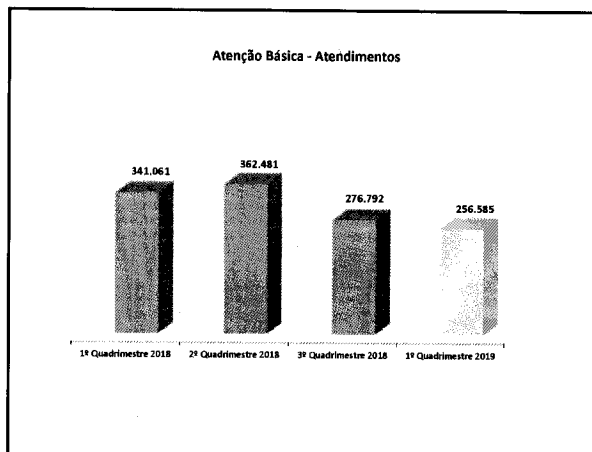
Equipe Controle de Vetores (Combate à Dengue)

Rosana Alves S. Lopes

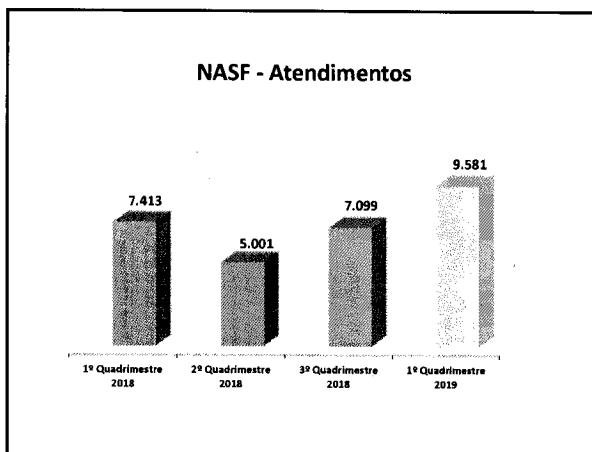


Vigilância Sanitária
 Daniela Oliveira de Faria Mendes

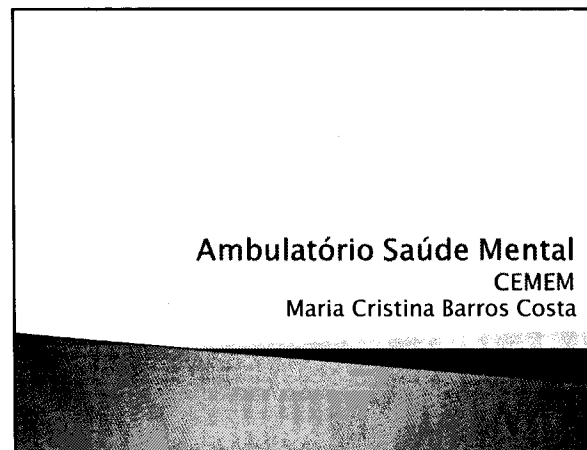
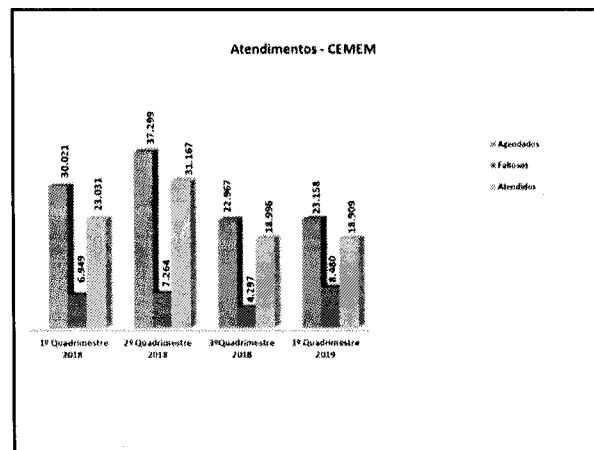
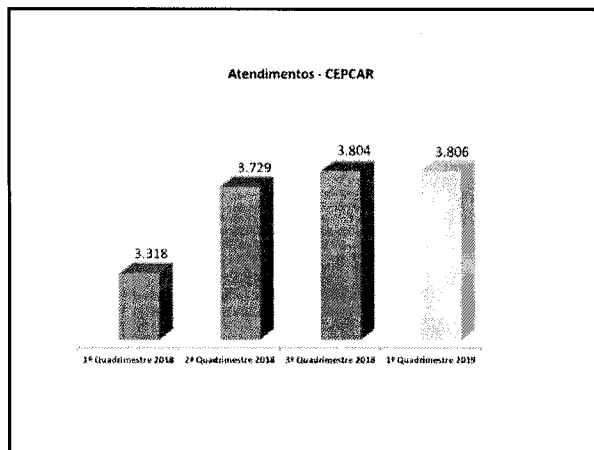


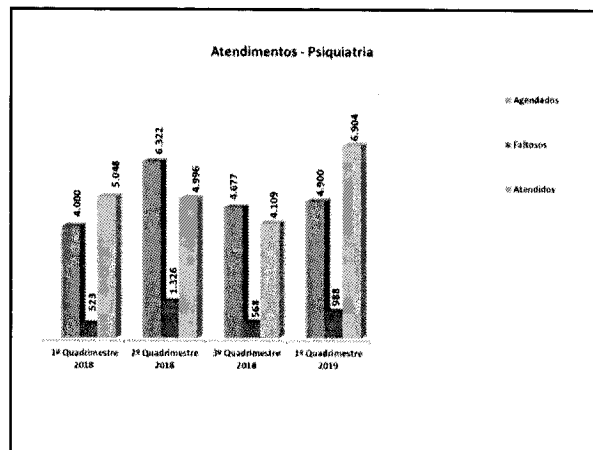
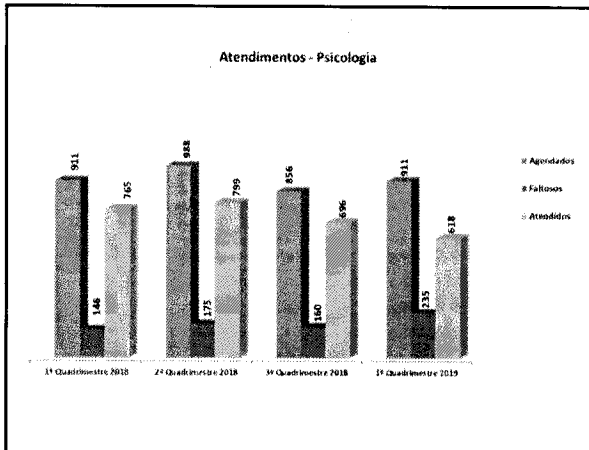


Núcleo de Apoio da Família (NASF)
Camila Cardoso Grazzia



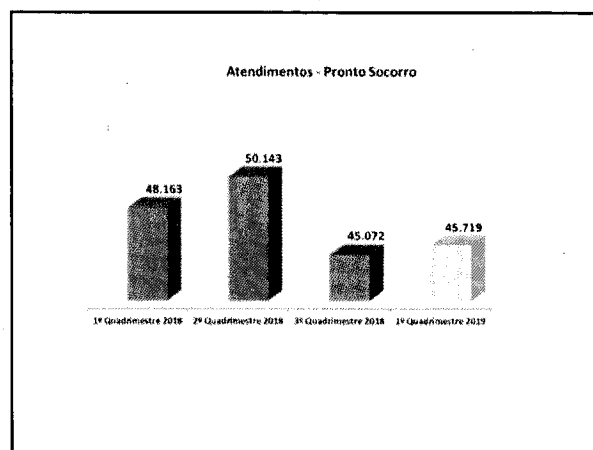
**Centro de Estimulação Precoce e
Centro de Adaptação e Reabilitação
(CEPCAR)**
Marilúcia Rodrigues Sallum Barusso



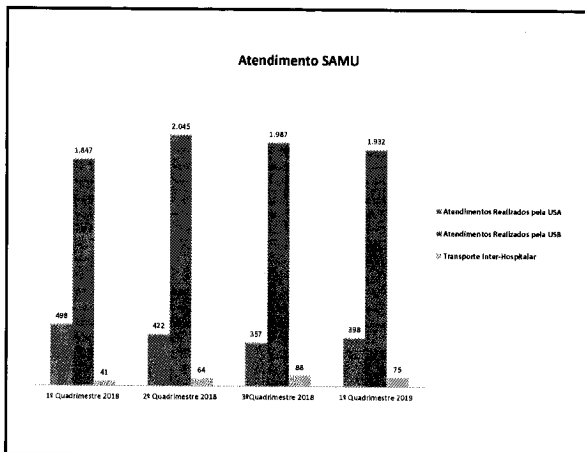


Pronto Socorro

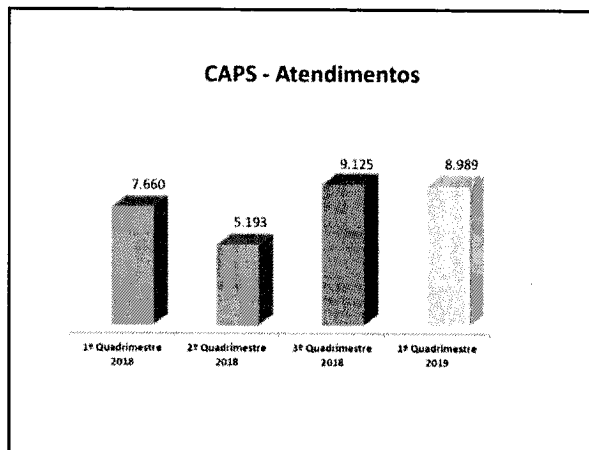
Roberta Lodi Molonha Machado

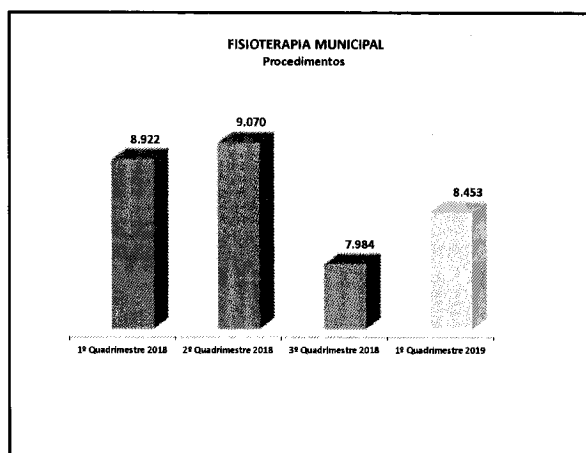
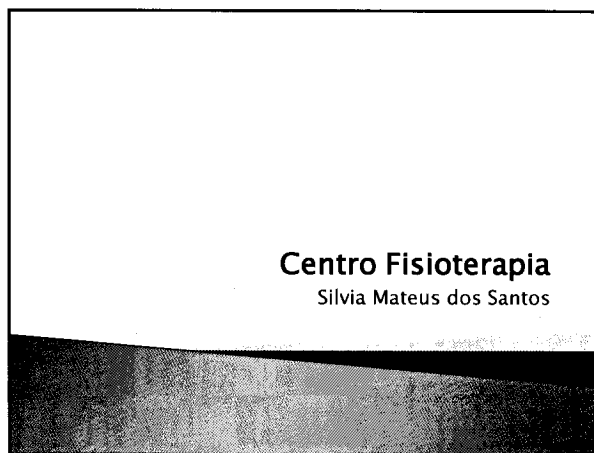
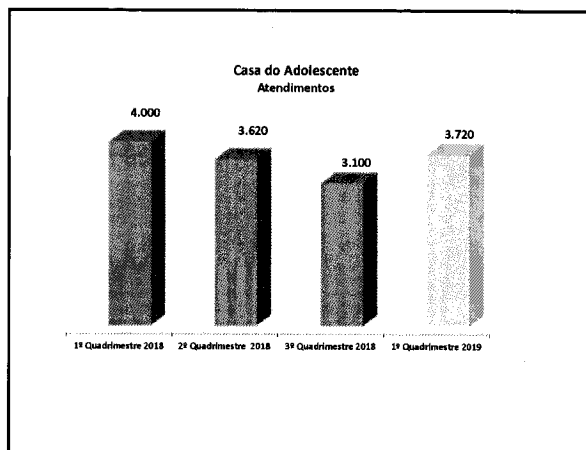
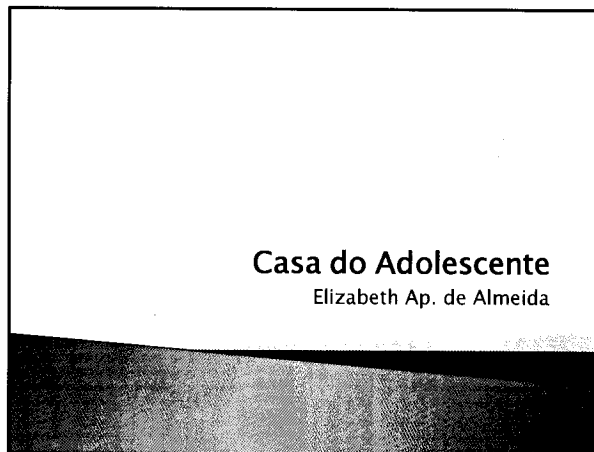


SAMU
192
 Cassia Stela Rodrigues Alvares



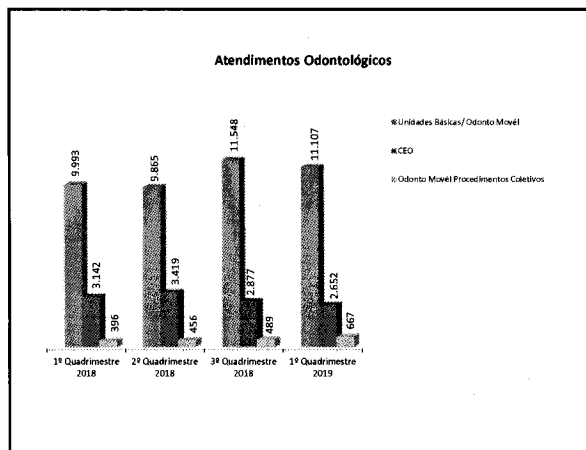
Centro de Atenção
Psicossocial
(CAPS II)
 Claudia Augusta Moura





Centro Odontológico

Luiz Marcos Peroni Júnior



Serviço de Atenção Domiciliar

Mariana Prestes Nogueira Costa

