



# Câmara Municipal de Tatuí

Edifício Presidente Tancredo Neves

Telefone / Whatsapp (15) 3259-8300

Endereço: Avenida Cônego João Clímaco, 226 – Tatuí / SP

Caixa Postal 52 – CEP 18.270-540

Site: [www.camaratatuí.sp.gov.br](http://www.camaratatuí.sp.gov.br)

e-mail: [diretoria@camaratatuí.sp.gov.br](mailto:diretoria@camaratatuí.sp.gov.br)

REQUERIMENTO Nº

1571

S.S. 24 / 05 / 21  
APROVADO.

**REQUEIRO À MESA**, ouvido o Egrégio Plenário na forma regimental, digno-se oficiar a **Exma. Senhora Prefeita Municipal de Tatuí, Maria José Vieira de Camargo**, para que providencie através do departamento responsável, Poda das árvores na Rua Aristeu Quevedo, frente ao nº 312, Jd Mantovani

## JUSTIFICATIVA

Em meio a tantas demandas no município, a falta de poda das árvores urbanas, tem ocasionado em muitos lugares a dificuldade de transito de pedestres, conseqüentemente prejudicando a iluminação pública e a população no bairro. Portanto, dada a importância sobre a necessidade do Poder Publico em promover ações para a garantir os serviços públicos e o bem estar do cidadão, é que pedimos a aprovação deste requerimento.

Sala das Sessões “Ver. Rafael Orsi Filho”, 20 de maio de 2021.

João J.J.  
Vereador

CÂMARA MUNICIPAL DE TATUÍ	
Data: 20/05/2021	Hora: 14:01
Requerimento Nº 1571/2021	
Autoria: JOÃO JJ	
Assunto: Requer da Prefeita que informe sobre a possibilidade de tomar providencias para a poda de rvore na Rua Aristeu Quevedo, em frente ao numero 312, no Jd Mantovani	

Número de Protocolo

02767/2021

Cidade Ternura - Capital da Música”



# *Câmara Municipal de Tatuí*

*Edifício Presidente Tancredo Neves*

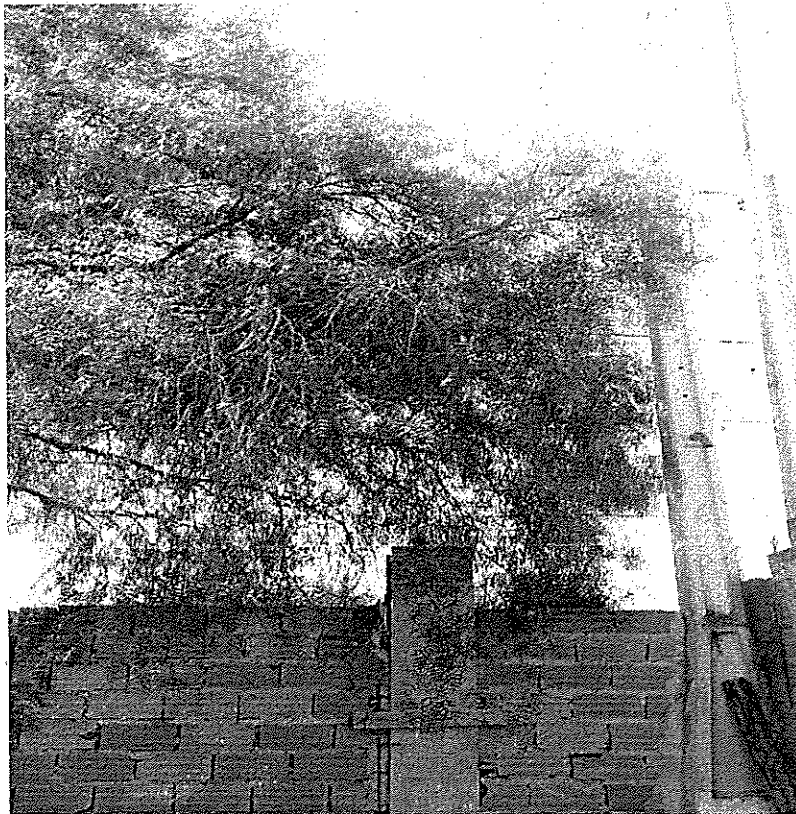
*Telefone / Whatsapp (15) 3259-8300*

*Endereço: Avenida Cônego João Clímaco, 226 – Tatuí / SP*

*Caixa Postal 52 – CEP 18.270-540*

*Site: [www.camaratatuí.sp.gov.br](http://www.camaratatuí.sp.gov.br)*

*e-mail: [diretoria@camaratatuí.sp.gov.br](mailto:diretoria@camaratatuí.sp.gov.br)*



*"Tatuí: Cidade Vermura – Capital da Música"*